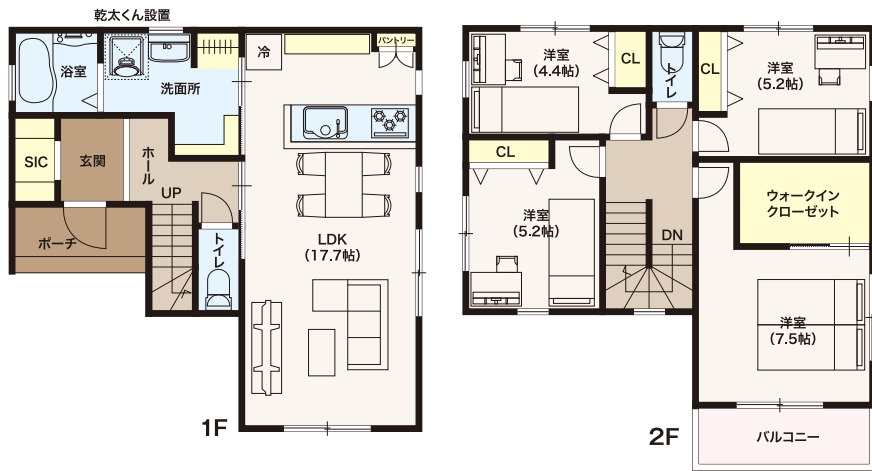


# 府中町 鹿籠2丁目 土地分譲セットプラン例

今ならカラーセレクト可! 2階建プランと3階建プランをご用意しました。

2階建 参考プラン 105.57㎡(31.93坪) + NO.2 区画 土地面積 105.13㎡(31.80坪)



広々リビングと2階4部屋のゆとりの住まい  
ウォークインクローゼットなど収納も充実!

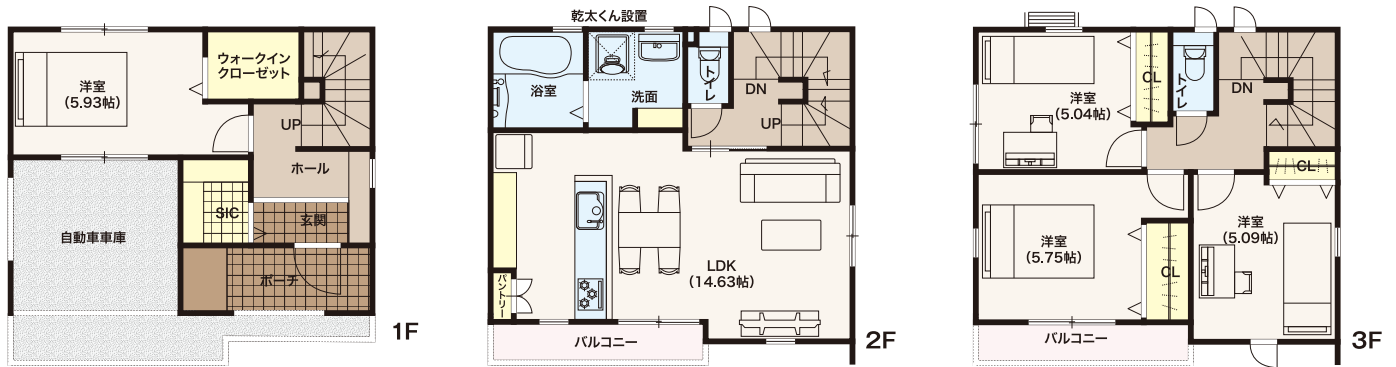
土地価格 **4,080**万円 + 建物 + 外構工事 **1,800**万円

土地建物セット価格 **5,880**万円

上記建物プランは一例です。  
お客様のご希望にそってプランニング可能です。

3階建 参考プラン 102.20㎡(99.64坪) + NO.5 区画 土地面積 67.39㎡(20.38坪)

都市型3階建! ウォークインクローゼットなど収納たっぷり! プライバシーが守られる2階LDK!



上記建物プランは一例です。  
お客様のご希望にそってプランニング可能です。

土地価格 **2,680**万円 + 建物 + 外構工事 **1,900**万円

土地建物セット価格 **4,580**万円

## ZEH 水準省エネ住宅

断熱性能に優れた高機能の断熱材を住宅全体に使用するため、外気温の影響を受けにくく、室内の温度を外に逃がしません。暑い日でも室内は涼しく、冬の寒い日でも室内が暖かいため、快適に過ごせます!

**[2030年 義務化基準]**

## Low-E ペアガラス

遮熱フィルムを貼ったガラスとガラスの間にアルゴンガスを注入することで断熱効果や結露防止効果を発揮します!



## ウルトラファインバブル給湯器

微細な泡を含んだお湯を家中に送り出すことができる!



## EV コンセント完備

自動車を使わない時間帯を利用していつでも充電!



## ガス衣類乾燥機「乾太くん」完備

天気を気にせず洗濯ができて楽々!



※テナント用地も1区画あります。350.29㎡(105.96坪) 詳しくはスタッフまで

■所在地/府中町鹿籠2丁目12 ■土地/67.39㎡(20.38坪) ~110.78㎡(33.51坪) テナント用地/350.29㎡(105.96坪) ■交通/JR向洋駅 徒歩8分 府中バス停 徒歩2分 ■用途地域/第1種住居 ■建ぺ60%容積200% ■地目/宅地 ■設備/公営水道 公共下水 都市ガス ■接道/公道西約12m 位置指定道路4m ■学区/府中町小学校・府中緑ヶ丘中学校 ■販売区画/3区画 ■販売価格/2,680万円~4,080万円 テナント用地/1億3,245万円 ■取引形態/仲介

※建築条件付き土地とは、その土地に建築する建物の建築請負契約が、一定期間内に成立することを条件として売買される土地のことをいいます。この土地は、土地売買契約締結後3か月以内に、売主と建物の建築請負契約を締結することを条件に販売します。この期間内に建築請負契約が締結されなかった場合は、土地売買契約は白紙となり、受領した手付金等の金銭は全てお返しします。上記プランの場合、建物価格の他に、別途諸経費等が必要となります。2025年2月18日現在の情報につき、万が一成約済の場合はご容赦ください。 ※広告有効期限/2025年3月末

住まいを通じた出逢いを大切にします。 広島市南区段原日出2丁目2番22号 2F

お客様駐車場完備

<http://www.nitto-f.com/>

日東リパティ広島

検索

株式会社 **日東リパティ**

TEL (082) 261-5110 FAX (082) 261-5120

0120-082-210

